

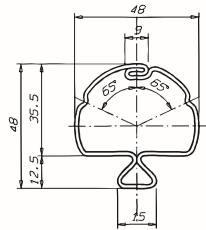


Piquet Agrafix 48 Lourd

Piquet profilé en acier galvanisé et plastifié

PIQUETS

Piquet AGRAFIX 48 Lourd



Dimensions

Objet

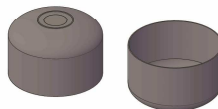
Piquet en tôle acier profilé à froid
Norme EN 10346

Matières premières

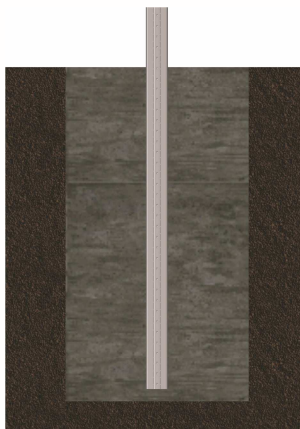
La tôle en acier à bas carbone pour le formage à froid
L'acier est désigné par S235JR
Norme EN 10025-2

Revêtement

Galvanisation à chaud par immersion épaisseur: (min 45 µm)
Norme EN 1461/99



Bouchon



Piquet AGRAFIX 48 fouille

Dimensions

Piquet AGRAFIX 48 Lourd			
Code	Ø (mm)	Epaisseur (mm)	Hauteur (m)
12020 180 30	48	1.5	1.80
12020 210 30	48	1.5	2.10
12020 240 30	48	1.5	2.40