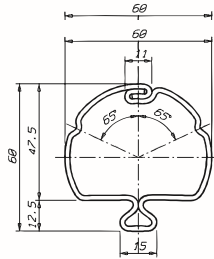




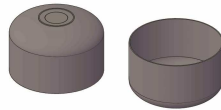
Piquet Agrafix 60 Lourd

Piquet profilé en acier galvanisé et plastifié

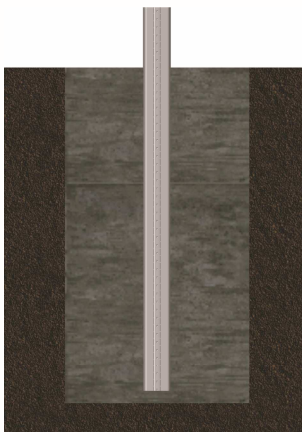
Piquet AGRAFIX 48 Lourd



Dimensions



Bouchon



Piquet AGRAFIX 60 fouille

Objet

Piquet en tôle acier profilé à froid
Norme EN 10346

Matières premières

La tôle en acier à bas carbone pour le formage à froid
L'acier est désigné par S235JR
Norme EN 10025-2

Revêtement

Galvanisation à chaud par immersion épaisseur: (min 45 µm)
Norme EN 1461/99

Dimensions

Piquet AGRAFIX 60 Lourd			
Code	Ø (mm)	Epaisseur (mm)	Hauteur (m)
12030 270 30	60	2.0	2.70
12030 290 30	60	2.0	2.90
12030 320 30	60	2.0	3.20